

Woonzorgcentrum en assistentiewoningen
O.L.V. van Troost
Zandhoven



Woonzorgcentra
Assistentiewoningen

wonen • leven • genieten • zonder zorgen

Beste geïnteresseerde

U overweegt om bij ons te komen wonen?
U bent op zoek naar een verblijf voor uw naaste
of uzelf?

Bij Amate beseffen wij dat dit een moeilijke en
zeer weloverwogen keuze is die beïnvloed wordt
door allerlei elementen van praktische, financiële
en vooral emotionele aard. U zo goed mogelijk
informerend vinden wij daarom belangrijk.

Wat mag u van een verblijf bij ons verwachten?
In deze brochure vindt u een voorstelling van
ons en al onze diensten. Samen met u zoeken
we naar de juiste combinatie om uw verblijf zo
prettig, comfortabel en veilig mogelijk te maken.
Neem contact op voor een richtinggevend
gesprek met rondleiding of infosessie via het
nummer 03/340 33 00
of via socialedienst.olvvantrouost@amate.be.

Wij helpen u graag verder.

Van harte
Directie en teams

Inhoud

OVER AMATE	3
ONS WOONZORGCENTRUM	4
residentiële zorg	5
aangepast woonzorgplan	6
tarieven	8
animatie en activiteiten	9
ASSISTENTIEWONINGEN	10
algemene informatie	11
tarieven	12
zorgbemiddeling	13
BEREIKBAARHEID	14
ONZE ANDERE WZC	15



Over Amate

vzw Amate is een groep van zes woonzorgcentra, gelegen in de provincie Antwerpen. Door onze
oorsprong uit zustercongregaties hebben wij een lange zorgtraditie die zich richt op ouderenzorg en
personen met dementie.

Iedere Amate-campus biedt een warme, veilige en comfortabele woonomgeving aan zij die meer
ondersteuning nodig hebben. Om onze missie 'wonen, leven en genieten ... zonder zorgen' te blijven
waarborgen, garanderen wij kwaliteit van zorg en ondersteuning. Onze medewerkers staan elke dag
met hart en ziel voor u klaar.

Dagelijks organiseren wij voor onze bewoners gevarieerde activiteiten. Samen boeiende, leerrijke of
gewoon ontspannende dingen doen en genieten van een leuke tijd, daar ben je immers nooit te oud
voor. Zo leren we ook onze bewoners als mens kennen en geven we ruimte aan hun levensverhalen.
Een eigen plek met voldoende privacy, maar ook ruimte om bijvoorbeeld samen met andere
bewoners lekker te eten en bij te praten. Zo zorgen wij voor dat warme thuisgevoel!

Naast de woonzorgcentra maken ook de Beata kinderdagverblijven deel uit van de groep.

Ons woonzorgcentrum

In ons woonzorgcentrum (WZC) bieden we volgende woonvormen aan:

- 83 éénpersoonkamers
- aangepaste afdeling voor bewoners met dementie, met toegang tot de tuin

Daarnaast beschikt O.L.V. van Troost over 57 assistentiewoningen. Meer info hierover op pagina 10.



ZANDHOVEN

Het woonzorgcentrum is landelijk gelegen, maar toch nabij het centrum van Zandhoven. Een warme omgeving in een groen kader, voor wie wil vertoeven in een oase van rust.

RESIDENTIËLE ZORG

Als thuis wonen een te grote zorg wordt, biedt O.L.V. van Troost u een warme en veilige omgeving. Onze residentiële zorg is afgestemd op uw behoeften.

KAMERS WOONZORGCENTRUM

Iedere kamer is voorzien van een tafel, stoel, zetel, kledingkast, een elektrisch verstelbaar hoog-laag bed met drukreducerende matras en nachtkastje. De aparte badkamer is uitgerust met toilet en lavabo. U mag uw vertrouwde huiselijke sfeer creëren door uw kamer verder in te richten met eigen meubels en decoratie. Wij respecteren uw privacy. Uw leefomgeving is ruimer dan louter een eigen kamer. Ook gemeenschappelijke ruimtes waar u familie en andere bewoners kan ontmoeten of waar u kan deelnemen aan activiteiten zijn voorzien. Door deskundig onderhoud garanderen wij u hygiëne en veiligheid.



MAALTIJDEN

We serveren een zorgvuldig samengesteld, seizoensgebonden en vers menu. We houden rekening met de medische voorschriften. U geniet samen met de andere bewoners van de maaltijden.

GEMEENSCHAPPELIJKE FACILITEITEN

- Grand Café
- Tuin en terras
- Kapsalon en pedicure
- Kinesitherapielokaal
- Kapel
- Vergaderzaal
- Ontmoetingsruimtes

WONEN



AANGEPAST WOONZORGPLAN

U thuis voelen op alle vlakken

Wanneer u bij ons woont, willen wij u helpen om de regie van uw leven zoveel mogelijk in uw eigen handen te houden. Aan de hand van gerichte vragen maken we alle domeinen van het leven bespreekbaar. Gemakkelijke onderwerpen, maar ook moeilijke, mogen aan bod komen. Als we weten wat u drijft, wat u bezig houdt en wat u wil beleven, gaan we dit samen met uw naasten proberen te realiseren. Uw familie beschouwen we als een partner in de zorg.

Uw persoonlijk woonzorgplan start de dag dat u bij ons komt wonen. U leert alle faciliteiten in ons woonzorgcentrum kennen. Wij informeren u over de afspraken in huis. Onze medewerkers stellen zich voor en geven aan wat zij voor u kunnen betekenen.

Wanneer u een 6-tal weken bij ons woont, maken we een synthese: we bespreken hoe we samen, met uw familie, zo goed mogelijk kunnen tegemoetkomen aan uw noden, belangen en verlangens.

Dit begeleidingstraject beoogt de overgang van uw huis naar een nieuwe thuis te vergemakkelijken zodat u zichzelf toelaat bij ons onbezorgd te wonen, te leven en te genieten.



LEVEN

'Ik geniet van de kleine dingen.'

Ik woon sinds 2007 in een assistentiewoning aan de kant van het bos waar ik zo kan genieten van de rust en de natuur. Ik hou er van om naar de vogeltjes en de rondhuppelende konijntjes te kijken.

Zelfstandig kunnen wonen vind ik heel belangrijk. Het geeft mij een veilig gevoel te weten dat er altijd een zorgkundige aanwezig is.

Vroeger naaide ik altijd de kleren van mijn kinderen. Handwerken doe ik hier nog elke dag, samen met mijn schoondochter die regelmatig op bezoek komt of met bewoners.

De chef-kok houdt altijd rekening met mijn zoutloos dieet. Ik ben wel iemand die ook alles lust maar zeker 'dagelijkse kost' zoals rode kool met worst.



ALGEMENE ZORG

Ons interdisciplinair team ondersteunt u naar eigen behoefte bij:

- persoonlijke hygiëne
- verplaatsingen
- maaltijden
- medicatie
- toiletbezoek
- wondzorg
- stomazorg

...

PARAMEDISCHE ZORG

- kinesithérapie
- ergotherapie
- logopedie
- slaapstoornissen
- moeilijke mobiliteit
- diabetes
- continentieproblemen

....

GEESTELIJKE ZORG

"Omdat de geest minstens evenveel zorg vraagt als het lichaam."

In de omgang met personen met dementie handelen wij volgens de meest recente, wetenschappelijk onderbouwde inzichten: we hanteren een belevingsgerichte aanpak ter bevordering van het geestelijk welzijn. Hierbij stemmen we ons handelen af op de leefwereld van de bewoner. Deze unieke en persoonsgebonden benadering zet de bewoner als mens centraal.

PALLIATIEVE ZORG

Indien u ongeneeslijk ziek bent, biedt het palliatief team een totaalzorg zodat u in uw vertrouwde omgeving kan blijven wonen. Deze warme zorg is er op gericht om het comfort, alsook het fysisch, psychisch, sociaal en spiritueel welbevinden van u en uw naasten te behouden.

Wij bieden u ook de mogelijkheid beroep te doen op onze pastorale of andere levensbeschouwelijke diensten.

VROEGTIJDIGE ZORGPLANNING

"Passende aandacht en adequate zorg rondom het levenseinde."

We geven u de nodige informatie en begeleiding zodat u, samen met uw huisarts en uw naasten, vroegtijdige keuzes kan maken over de zorg rond uw levenseinde, binnen het wettelijke kader.

De afspraken die we samen met u maken over deze verschillende levensdomeinen, komen in uw persoonlijk zorgplan. We evalueren dit regelmatig met u en uw familie zodat u de regie van uw leven in eigen handen houdt.

TARIEVEN

Hieronder vindt u de dagprijzen van het woonzorgcentrum. Die prijs omvat het verblijf, de zorg en een aantal extra diensten.

Type kamer	Prijs
WZC standaard kamer 1 persoon	57,24 euro per dag

Inbegrepen in de dagprijs

- maaltijden met water, koffie of thee
- permanente verpleegkundige en verzorgende hulp
- kinesitherapie (enkel voor RVT bewoners)
- logopedie op voorschrift
- incontinentiemateriaal en verzorgingsmateriaal (gedekt door RIZIV)
- bedlinnen
- dagelijks en periodiek onderhoud kamer
- animatie en recreatieve activiteiten (mits uitzonderingen)
- internet (Wifi)

Niet inbegrepen in de dagprijs

- artsen, externe zorgverstrekking, onderzoeken, hospitalisatie
- medicatie / voedingssupplementen
- mutualiteit en zorgkas
- kinesitherapie voor ROB bewoners
- kapper
- pedicure
- vervoer naar het ziekenhuis of andere externe consultaties
- TV-abonnement, huur TV-toestel
- huur koelkast
- handdoeken, wasserij, labelen kledij
- dagblad- en weekbladabonnementen
- verbruik Grand Café

Wilt u meer info of inschrijven? Neem contact op met het onthaal of plan een afspraak voor een eerste kennismaking. U kan ons bereiken op het nummer 03/340 33 00 of e-mail naar socialedienst.olwantroost@amate.be

Uw interesses, onze zorg ANIMATIE EN ACTIVITEITEN

Dagelijks organiseren wij gevarieerde activiteiten, aangepast aan uw interesses. U wordt ook uitgenodigd voor groepsactiviteiten zoals bingo, zitgym, kookworkshops, optredens, smulnamiddagen, Deelname is geen verplichting maar via sociale contacten hopen wij op het ontstaan van vriendschappen en het ervaren van een aangename en levendige thuis.

Dat familie en vrienden een belangrijke plaats blijven innemen in uw leven is voor ons vanzelfsprekend. Om dit extra aan te moedigen, organiseren wij regelmatig familieactiviteiten zoals een wandeling of een optreden. U en uw familie worden op de hoogte gehouden van de laatste nieuwtjes en speciale maandactiviteiten, o.a. via de huiskrant en de infoborden. Genieten van een leuke tijd, dat is waar het om draait.

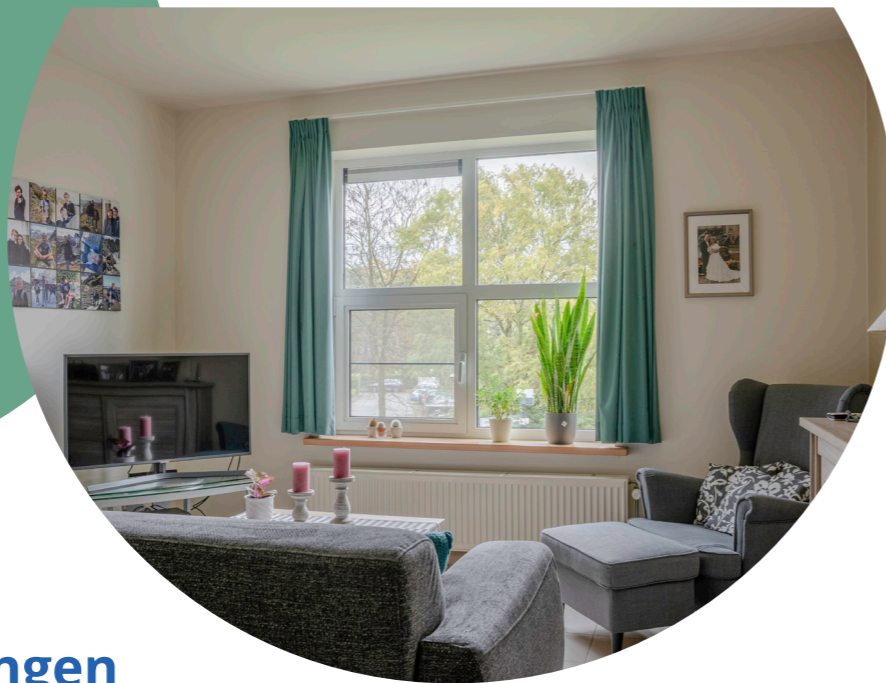
Om u deze waaier aan activiteiten te kunnen aanbieden, ondersteunt een groep van maar liefst 40 vrijwilligers ons team. Zij runnen voor u het Grand Café en begeleiden bij activiteiten en uitstappen. Daarnaast zijn de vrijwilligers een belangrijke sociale schakel. Ze doen graag een gezellige babbel en bieden een luisterend oor. Het kost niets, maar kan goud waard zijn. Daarom koesteren wij onze vrijwilligerswerking.

Wij vinden het zeer belangrijk dat u de bezigheden en activiteiten die u gewoon was te doen, ook blijft doen. Wij zorgen hierbij voor de nodige ondersteuning. Graag betrekken wij uw familie, vrienden en kennissen om samen uw leven verder te zetten vanuit een andere thuis. Via de gebruikersraad kunnen u en uw familie niet alleen de activiteiten, maar ook de organisatie mee bepalen.



GENIETEN

*“Zelfstandig wonen
in een veilige omgeving.”*



Onze assistentiewoningen

WAT IS EEN ASSISTENTIEWONING?

Wanneer u geborgen wil wonen terwijl u zelfredzaam bent, dan is een assistentiewoning een geschikte optie voor u. Het voorziene comfort maken het zelfstandig, maar beschermd, blijven wonen op oudere leeftijd mogelijk. Zo is er bijvoorbeeld een oproepsysteem voorzien zodat u in geval van nood snel kan worden geholpen. Wij garanderen u dat uw privacy steeds gerespecteerd blijft. Bent u sociaal aangelegd? Dan kan u in de gemeenschappelijke ontmoetingsruimte steeds een praatje maken met de medebewoners.

HOE ZIET DE WONING ER UIT?

O.L.V. van Troost beschikt over 57 assistentiewoningen. Een assistentiewoning is een appartement met een oppervlakte tussen 53m² en 99m². De ruimtes worden voor u geschilderd en u richt de ruimtes persoonlijk in met eigen meubilair.

Iedere assistentiewoning beschikt over:

- individueel oproepsysteem
- een inkomhal, woonkamer met open, ingerichte keuken, berging, slaapkamer en badkamer met toilet, lavabo en douche
- tv- en telefoonaansluiting, internetaansluiting
- aansluiting voor wasmachine en condensatiedroogkast
- een gezamenlijk terras



WONEN



TARIEVEN

De dagprijzen van een assistentiewoning zijn afhankelijk van de oppervlakte en indeling. Prijzen variëren van € 35,31 tot € 39,83 per dag. De prijs voor een assistentiehuis bedraagt € 48,17.

Inbegrepen in de dagprijs

- huur van de woning
- noodoproepsysteem
- administratieve ondersteuning en zorgbemiddeling door de woonassistent
- waterverbruik
- gebruik en onderhoud van gemeenschappelijke delen (lift, technische installaties, gang en trappen, terras, tuin, ...)
- ophalen van huishoudelijk afval via de gemeenschappelijke vuilniscontainer
- herstellingen aan de woning, bij normaal gebruik
- parking
- verwarming en elektriciteit
- wifi / analoge televisie

Niet inbegrepen in de dagprijs:

- maaltijden
- schoonmaak
- private aankopen
- medische kosten en geneesmiddelen
- thuisverpleging en thuishulp
- kapper en pedicure
- was
- communicatievoorzieningen (digitale televisie, telefoon, internet)
- brandverzekering inboedel
- crisis en overbruggingszorg

Wilt u meer info of inschrijven? Neem contact op met het onthaal of plan een afspraak voor een eerste kennismaking. U kan ons bereiken op het nummer 03/340 33 00 of e-mail naar socialedienst.olvantrouost@amate.be

LEVEN



ZORGBEMIDDELING *Uw veiligheid, onze zorg*

De woonassistent is het aanspreekpunt voor al uw vragen. Deze medewerker wijst u de weg en ondersteunt u bij het regelen van aanvullende hulp (thuisverpleging, thuishulp,..) mocht u daar nood aan hebben. De woonassistent zorgt ook voor overbruggingszorg (hulp voor korte tijd) in crisissituaties. U kan in noodsituaties (val, onwel voelen,...) 24/24 hulp vragen via de drukknoppen van het oproepsysteem. Deze drukknoppen zijn aanwezig in iedere ruimte. Een medewerker van het woonzorgcentrum komt bij een oproep zo snel mogelijk ter plaatse om hulp te geven.

FACILITEITEN

U kan vrijblijvend gebruik maken van bijkomende diensten:

- maaltijden (ontbijt, middag- en avondmaal) *
- kapper en pedicure *
- technische dienst *
- pastorale dienst
- sociale dienst
- kinesitherapie *
- parking
- gebruik van gemeenschappelijke ruimtes, zowel in de assistentiewoningen als het woonzorgcentrum (Grand Café, kapsalon, pedicure, terras, kapel)
- deelname aan uitgebreid activiteitenaanbod georganiseerd door het woonzorgcentrum

* deze diensten zijn tegen betaling

GENIETEN



Bereikbaarheid

EIGEN VERVOER

MET DE AUTO

Er is parkeergelegenheid aan het woonzorgcentrum.

MET DE FIETS/BROMFIETS

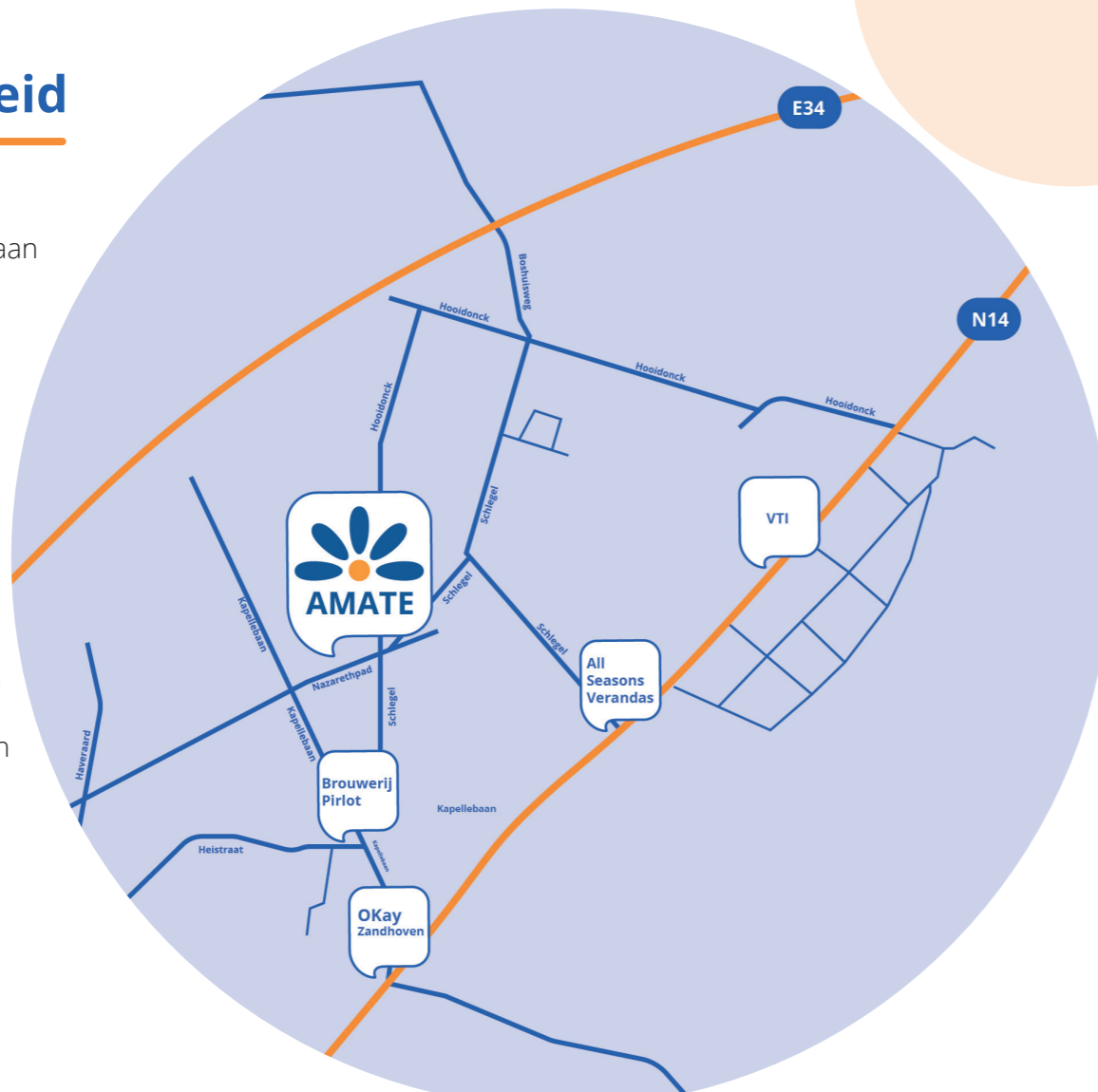
Er is een fietsenstalling vooraan het woonzorgcentrum.

OPENBAAR VERVOER

MET BUS

Nabije buslijnen:
409-420-421-427-428 aan halte Goormanstraat.
Andere lijnen 411-419, aan halte Heuvelheide.

Voor meer info zie www.delijn.be



Trots stellen wij onze andere woonzorgcentra voor

SINT-JOZEF IN LIER



Deze campus beschikt over 160 kamers en 48 assistentiewoningen. Het woonzorgcentrum Sint-Jozef ligt centraal aan de Sint-Gummaruskerk op wandelafstand van de Vesten, het Zimmerplein en de Grote Markt. Ideale uitvalsbasis dus voor een wandeling door de stad, een bezoek aan een museum of een terrasje.

HUIZEKEN VAN NAZARETH IN ANTWERPEN



Deze campus beschikt over 120 kamers en 28 assistentiewoningen. Een gezellig huis midden in de bruisende historische binnenstad van Antwerpen met de Schelde, Groenplaats, kathedraal en de voornaamste winkelstraten als burens. Gelegen aan het Bogaardeplein is dit de ideale uitvalsbasis voor een wandeling door de stad, een bezoek aan een museum of om vlakbij een terrasje te doen.

HET GOUDEN ANKER IN ANTWERPEN



Deze campus beschikt over 90 kamers en 23 assistentiewoningen. Het moderne gebouw van Het Gouden Anker met haar ruime, gezellige en lichte wooneenheden is gelegen op 't Eilandje te Antwerpen, aan de jachthaven van het Kempisch Dok. Het MAS, het Ballet van Vlaanderen, de Leien en de Schelde bevinden zich allen op wandelafstand. De private tuin van Het Gouden Anker creëert een groene oase in deze hippe buurt.

AMANDINA IN WUUSTWEZEL



Deze campus beschikt over 97 kamers en 20 assistentiewoningen. Het woonzorgcentrum Amandina ligt aan de Bredabaan te Wuustwezel, in een prachtig parkdomein en huisvest ruime wooneenheden in een modern en stijlvol gebouw dat gekoppeld is aan een gerenoveerde kapel.

SINT-JOZEF IN WUUSTWEZEL



Deze campus beschikt over 90 kamers. De campus WZC Sint-Jozef is gelegen in het hartje van Gooreind. Het biedt voor zijn bewoners een hartelijke en kwaliteitsvolle thuis in een groene, rustige omgeving.



O.L.V. van Troost Zandhoven

ADRES

Nazarethpad 107
2240 Zandhoven

VOOR INFORMATIE OF EEN KENNISMAKINGSGESPREK

03 340 33 00

socialedienst.olwantroost@amate.be

VOLG ONS ONLINE

www.amate.be

www.facebook.be/amatewoonzorgcentra

Verantwoordelijke uitgever: vzw Amate, Koningin Astridlaan 2, 2500 Lier
Fotografie door Klaas HeKa Fotografie

Erkenningen Agentschap Zorg & Gezondheid:
Basiserkenning WZC ROB: PE160
Bijkomende erkenning WZC RVT: VZB2028
Assistentiewoningen GAW: PE2112

Deze zorgvoorziening biedt
ouderenzorg vanuit het hart:
kwaliteitsvol, betaalbaar en
toegankelijk.

**Ons hart
klopt
voor u**

Een initiatief van Zorgnet-Icuro
www.onshartkloptvoor.u